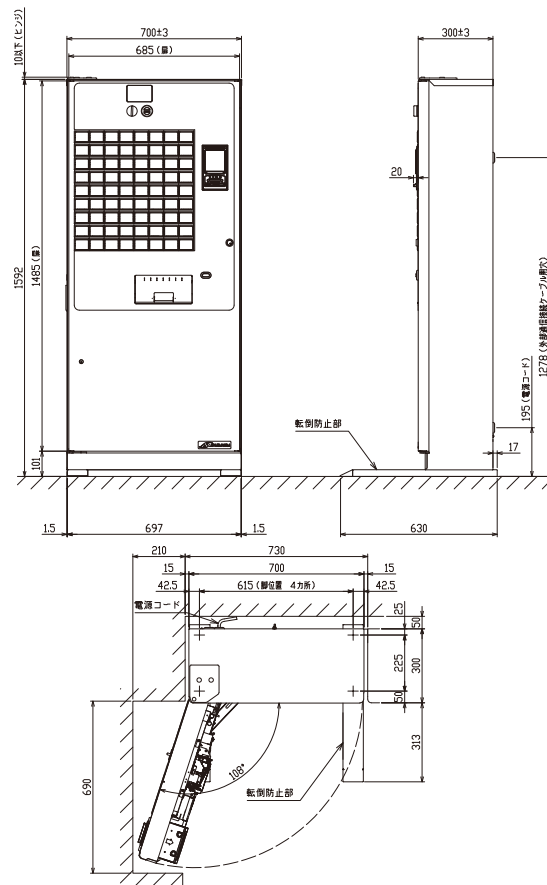
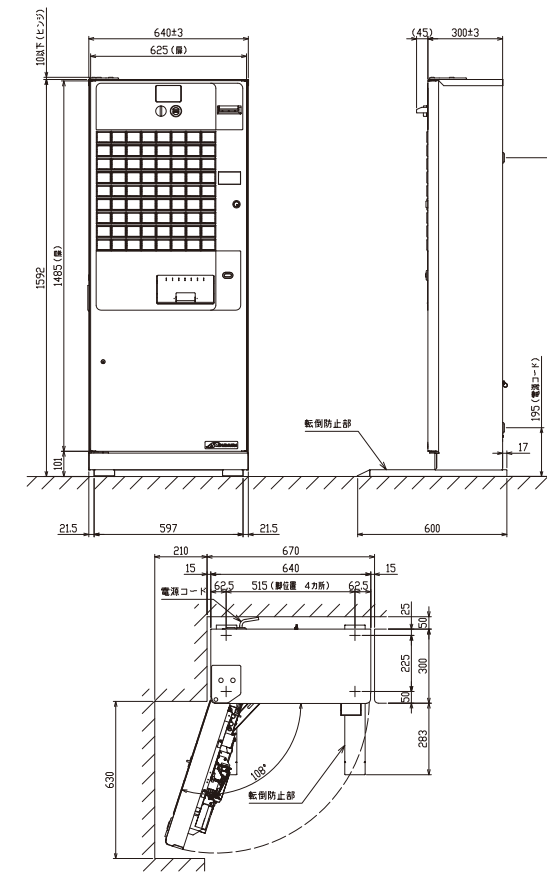


KB-272EX



KB-172NNS



# KB-272EX / 172NNS

SHIBAURA TICKET VENDING MACHINE



項目	KB-272EX	KB-172NNS
口 座 数	72口座	
使用紙幣	紙幣: 10,000円/5,000円/2,000円/1,000円	紙幣: 2,000円/1,000円
使用硬貨	500円/100円/50円/10円	
最大投入金額	20,000円+1金種	9,990円+1金種
価格設定	10円~20,000円(10円刻み)	10円~9,990円(10円刻み)
紙幣入金枚数	混合スタック 200~250枚 選流スタック 400~450枚	400~430枚
釣札収納枚数	選流スタック 400~450枚 (千円紙幣のみ選流)	-
硬貨釣銭装置	ホッパー式(自動補給、選流式) 収容枚数 [10円:約1,000枚] [50円:約650枚] [100円:約1,000枚] [500円:約350枚]	
金庫収容枚数	[10円:約1,000枚] [50円:約1,100枚] [100円:約1,000枚] [500円:約600枚]	
発券仕様	<ul style="list-style-type: none"> <li>■用紙: 感熱ロール紙(57.5mm×300m)×2巻</li> <li>■給紙方法: オートローディング方式</li> <li>■券サイズ: 57.5mm×21、30、39、48、57、87mm</li> </ul>	<ul style="list-style-type: none"> <li>■印字内容: 日付、時間、価格、連続番号、その他任意文字</li> <li>■印字書体: ゴシック体、明朝体(項目単位選択)</li> <li>■オプション: 印刷済み券、縦ミシン目(30mm券以上)、横ミシン目</li> </ul>
集計機能	日計(口座別・グループ別)、累計(口座別・グループ別)、時間帯別、金銭入出庫	日計(口座別)、累計(口座別)、時間帯別、金銭入出庫
外形寸法	700mm(W)×300mm(D)×1592mm(H)	640mm(W)×300mm(D)×1592mm(H)
質量	約95kg以下	約94kg以下
使用電源	AC100V±10% 50/60Hz	
消費電力	約101W (50/60Hz)	
設置環境	<ul style="list-style-type: none"> <li>■使用温度: 5~40℃</li> <li>■使用湿度: 35~90%RH(但し、結露しないこと)</li> <li>■設置場所: 雨の直接かからない水平な場所(室内に限る)</li> </ul>	<ul style="list-style-type: none"> <li>■保管温度: -10~60℃</li> <li>■保管湿度: 20~95%RH(但し、結露しないこと)</li> <li>■接地工事: D種接地工事</li> </ul>

## 芝浦自販機株式会社

 首都圏事務所 〒247-0006 神奈川県横浜市栄区笠間2-5-1  
 TEL:045-897-6107 FAX:045-897-6111

 本社/小浜工場 〒917-0077 福井県小浜市駅前町13-10  
 TEL:0770-53-3800 FAX:0770-53-3801


### 使用時のご注意

- ご使用に先立ち、取扱説明書をよくお読みください。
- 仕様と異なる条件では、絶対に使用しないでください。
- 品質向上のため、予告なしに外観・仕様を一部変更することがあります。
- 精密機器のため、輸送時の振動に注意願います。

お問い合わせ


 本カタログに掲載の製品は環境マネジメントシステムISO14001  
 及び品質保証マネジメントシステムISO9001の認証を取得した  
 芝浦自販機株式会社小浜工場で製造されています。


- ¥ 高額紙幣対応(KB-272EX)
- フリーボックス内蔵可能 (オプション)
- デカボタン/ミドルボタン
- LAN接続対応
- USBメモリ接続
- 拡張機能/オーダーリングシステム



